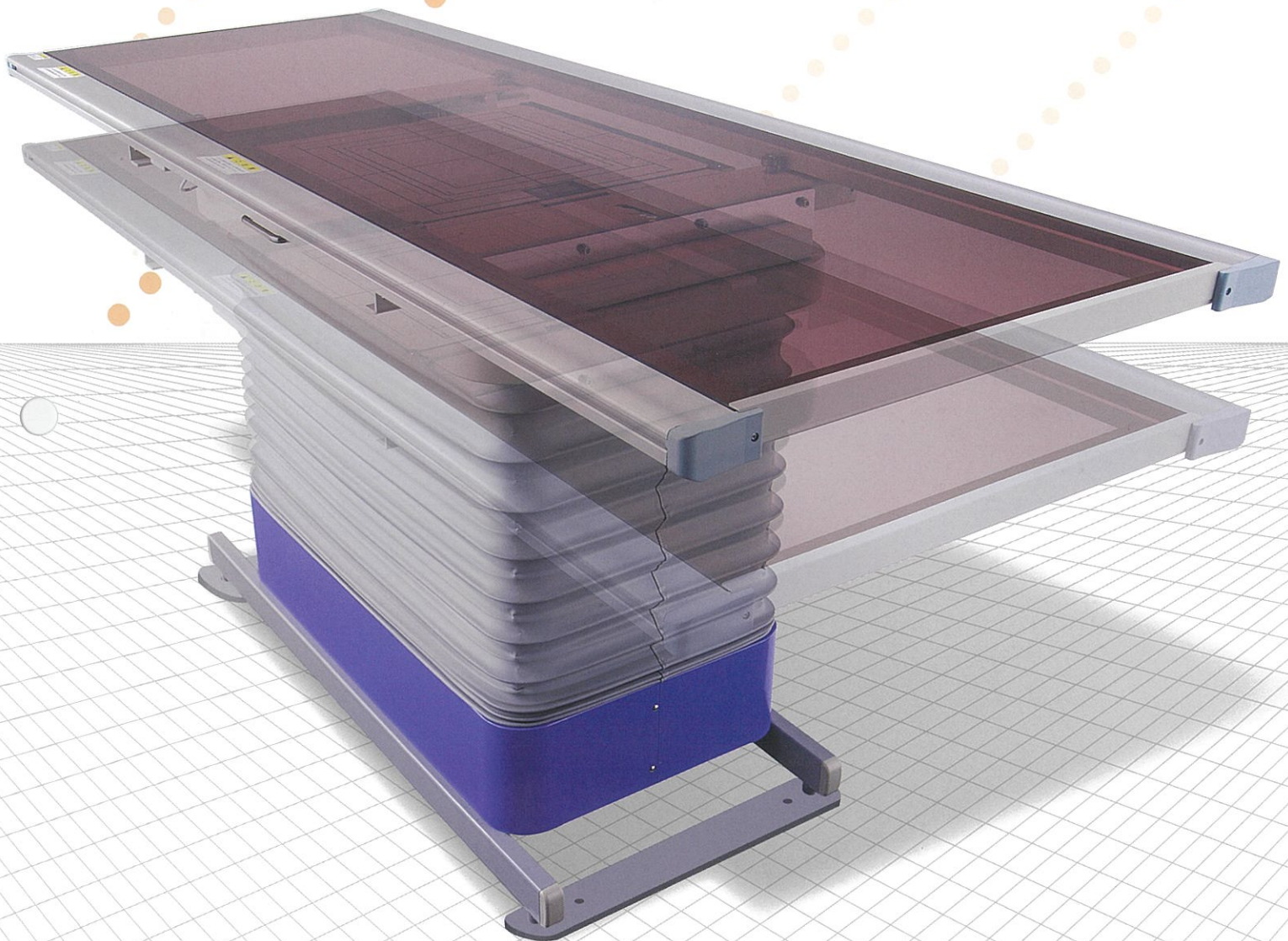


SA-A5

昇降式平面撮影台

スタイリッシュでコンパクトな
フローティングバージョン



Sankyo

ベストポジションまで下がる天板と静かな電磁オフロックの採用で被検者への思いやりを追求しました。

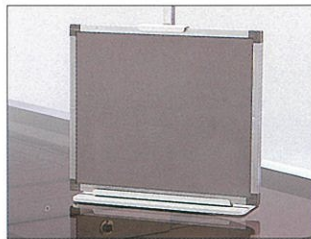


- 上昇時撮影位置に一時停止できます。(標準700mm)
- 標準以外は調整が必要な為注文時に高さをご指定ください。

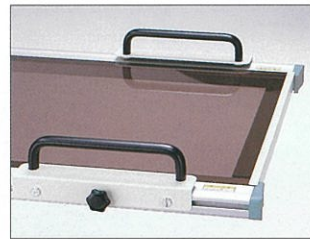
オプション



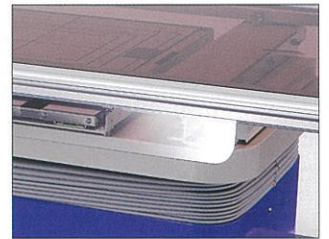
■ マット



■ 側面カセットホルダー(据置きタイプ)



■ グリップ

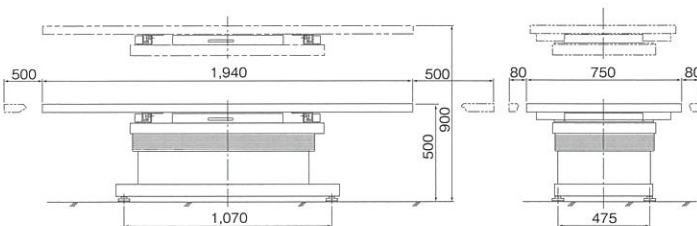


■ アルミフレームカバー

● その他オプション

・カーボン天板 ・固定バンド(マジックテープ式) ・グリッド規格変更 ・管球連動ポテンションメーター(X線装置側も改造が必要です)

● 外形寸法図 (単位:mm)



※仕様は改良のために変更する事がありますので、あらかじめお断りいたします。

天板の幅、奥行に注目下さい。昇降式フローティング撮影台がコンパクトになりました。

● 主な仕様

	固定グリッドタイプ	ブッキータイプ
天板部外寸(幅×奥行×厚みmm)	1940×750×40mm	
天板寸法(幅×奥行×厚みmm)	1888×620×10mm	
天板材質	スモークアクリル樹脂(厚10mm)	
天板面の高さ(mm)	床上500~900mm	
天板移動範囲(mm)	長手±500mm・短手±80mm(手動)	
天板固定方法	電磁オフロック式	
グリッド	8:1 120cm 60本/cm	8:1 120cm 40本/cm
カセットサイズ	半切縦横以下各サイズ	
天板表面とフィルム間	約50mm	約65mm
ホトタイマー受光部	各装置メーカー取付可能	
駆動方式	油圧式	
電源	AC100V 0.7kVA 50/60Hz	
重量	約165kg	

医療機器製造販売業許可番号 27B3X00069

ご用命は

三共医療機株式会社

〒547-0002 大阪市平野区加美東6丁目14番22号
TEL 06-6794-1600 FAX 06-6794-1606
<http://www.sankyo-iryoki.co.jp/>