

ULTRASOUND BONE DENSITOMETER

超音波骨密度測定装置

CTM 300

プリンタ内蔵のコンパクト設計  
踵温度補正機能で測定値を補正



CANON MEDTECH SUPPLY CORPORATION

# CM 300

## タッチパネル搭載、スペックと経済性にこだわった超音波骨密度測定装置 骨粗鬆症の集団検診や一次スクリーニングに！

CM-300は踵骨(しょうこつ)の骨内伝播速度を測定するコンパクトな超音波骨密度測定装置です。表示は見やすいカラー表示で、タッチパネル操作で簡便にご使用いただけます。エックス線を使用しない超音波方式ですので場所を選ばずに測定ができ、踵温度補正機能や精度管理機能によって安定したデータを提供します。測定時間も約10秒と短く、持ち運びも容易なため、骨粗鬆症の集団検診や一次スクリーニングに適しています。



踵温度センサー



認証番号:第226AABZX00180000号



### CM-300 特徴

- 軽量・コンパクト**  
質量は約10kg、外形寸法は525mm(幅)×310mm(奥行)×200mm(高さ)と軽量・コンパクト設計のため持ち運びも簡単です。
- 被曝のない超音波方式**  
超音波方式はエックス線を使用する方式と異なり設置時に特殊な設備等は不要です。被曝の心配がなく、若年者や妊娠中の方などの検査にもご使用いただけます。

**高速測定**  
測定時間は約10秒、短時間で多くの被検者を測定することができます。

**見やすく使いやすいカラーLCDタッチパネル**  
カラー表示のタッチパネルはボタンも大きく、操作は簡単です。年齢、性別を入力して測定すればグラフ上に結果が表示されますので検査結果も一目でわかります。

**充実のプリント内容**  
結果プリントには、被検者情報、SOS値、%YAM、%AGE、T-Score、Z-Score、結果グラフ、バーコードが印字できます。印字内容の表示・非表示も用途にあわせて選択できます。パソコンを使用すれば、患者ID、氏名を入力してデータを管理できます。

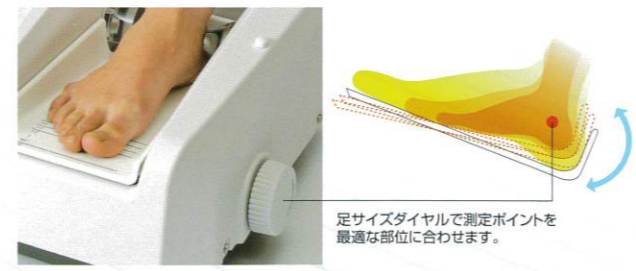
データ管理ソフトウェアCMDS3を使用すると、患者名を入力できます。

**踵温度補正機能**  
超音波方式は寒い時期には足の冷えの影響で伝播速度が速くなる特性があります。CM-300は超音波方式で唯一、踵温度補正機能を搭載しており、センサーで計測した踵温度をもとに測定値を補正することで安定した測定結果が得られます。



踵温度センサー

**足サイズダイヤル**  
被検者の足サイズによらず、常に最適な部位を測定することで正確なデータを提供します。

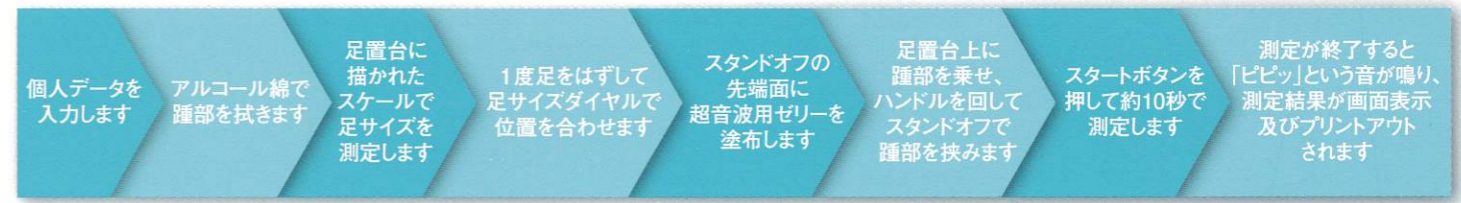


足サイズダイヤルで測定ポイントを最適な部位に合わせます。

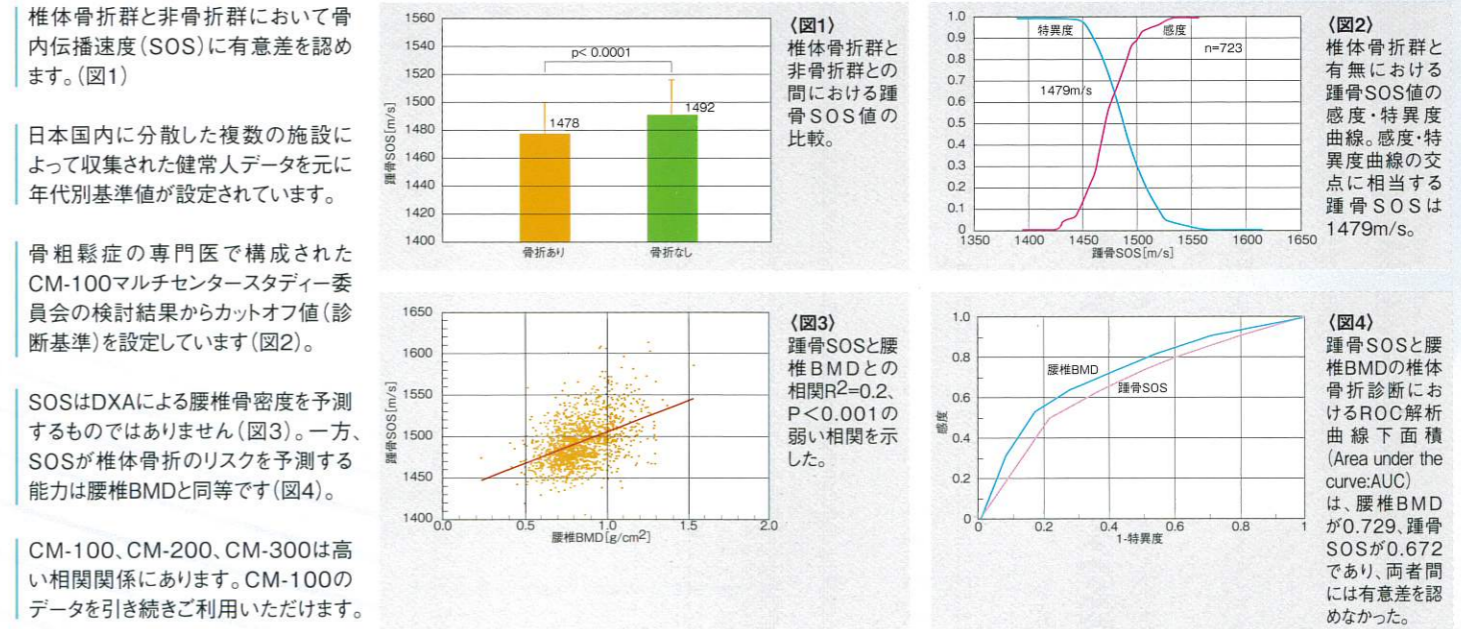


**測定原理**  
踵骨の両側にある振動子によって超音波を送受信させ踵骨の骨内伝播速度(Speed of Sound)を測定します。

### 測定方法



### 日本人の基準値データを搭載しています



# CM-300 仕様

| CM-300    |  |                                     |
|-----------|--|-------------------------------------|
| 一般的名称     | 超音波骨密度測定装置   |                                     |
| 販売名       | 超音波骨密度測定装置 CM-300  |                                     |
| 認証番号      | 第226AABZX00180000号                                       |                                     |
| 分類        | 管理医療機器 特定保守管理医療機器  |                                     |
| 使用目的      | 骨の性状の診断のため、踵骨を伝播する超音波パルスの音速(Speed of Sound; SOS)を計測すること。 |                                     |
| 測定部位      | 踵骨   |                                     |
| 測定方法      | 超音波パルス透過法  |                                     |
| 測定項目      | 骨内伝播速度 (SOS)   |                                     |
| 測定時間      | 約10 秒  |                                     |
| 測定精度      | %CV : 0.5 %以下(※試料計測時)                                    |                                     |
| 超音波周波数    | 中心周波数: 500 kHz   |                                     |
| 計測部       | 乾式(超音波ゼリー使用)   |                                     |
| 環境        | 動作時  | 温度: 10~35℃<br>湿度: 35~85%RH(結露なきこと)  |
|           | 保管時<br>輸送時   | 温度: -10~50℃<br>湿度: 30~85%RH(結露なきこと) |
| 電源電圧/消費電流 | AC100~120V/最大0.6A、AC200~240V/最大0.3A                      |                                     |
| 電源周波数     | 50 Hz / 60 Hz  |                                     |
| 機器の分類     | 電撃に対する保護の形式: クラス I<br>電撃に対する保護の程度: タイプ B                 |                                     |
| 質量        | 約10 kg   |                                     |
| 外形寸法      | 525mm(幅)×310mm(奥行)×200mm(高さ)                             |                                     |
| 製造販売元     | 古野電気株式会社 INTセンター   |                                     |

※仕様は予告なく一部変更することがあります。あらかじめご了承ください。

保険点数 D217 骨塩定量検査 4.超音波法 :80点

注:骨塩定量検査は、骨粗鬆症の診断及びその経過観察の際のみ算定できる。  
ただし、4ヶ月に1回を限度とする。

## 標準付属品

- ・電源コード
- ・超音波ゼリー
- ・ゼリーホルダ
- ・プリンタ用紙
- ・足置シート
- ・装置カバー
- ・取扱説明書
- ・添付文書
- ・その他文書

## オプション・消耗品

|             |  |
|-------------|--|
| データ管理ソフトウェア | CMDS3  |
| キャリングケース    | 外形寸法:695mm(幅)×395mm(奥行)×298mm(高さ) 質量:約7.8kg                    |
| プリンタ用紙      | 58mm幅×30m  |
| 足置シート       | 200枚/箱   |
| 結果シート       | 病院用・女性用・男性用 100枚<br>検診用・女性用・男性用 100枚                           |
| 超音波ゼリー      | 超音波ゼリー CG 250 (250g入り)<br>超音波ゼリー CG 4kg(詰替用、2kg×2本入り、250g容器付き) |



▲キャスター付きで持ち運びが楽なキャリングケース

## 超音波ゼリー

超音波の伝導率が高く、発汗・温度に対しても優れた安定性を発揮します。



▲超音波ゼリー CGタイプ(ハードタイプ)

▲結果シート

## Option オプション



※パソコンは別売です

## ●データ管理ソフトウェア CMDS3

専用のデータ管理ソフトウェアにより、CM-300の利便性がさらに向上します。CM-300とパソコンはUSBケーブルもしくはBluetooth®を使用して接続できます。測定した結果の管理、過去の測定結果との比較、被検者の情報管理など充実した機能を備えています。また、上位システムとの連携にも対応しております。

### 主な機能

- 被検者情報の登録・管理
- 被検者別の測定結果の登録・管理・印刷
- 被検者別の測定結果トレンドの表示・印刷
- 被検者一覧と測定結果一覧をCSV形式で出力
- 被検者一覧(CSV形式)の取込み
- 測定結果の取込み
- 測定結果レポートを指定フォルダに送信
- 標準カーブとカットオフ値の編集
- バーコード/磁気カードリーダー使用による被検者選択

### 動作環境

|            |                                     |
|------------|-------------------------------------|
| OS         | Windows® 7, 8/8.1/10 (32bit, 64bit) |
| 搭載メモリ      | 1 GByte以上 (2 GByte以上推奨)             |
| ディスプレイ     | 1024×768ドット以上、High Color 16ビット以上    |
| CD-ROMドライブ | ソフトウェアのインストールに必要                    |
| USBコネクタ    | HASPキーに使用<br>機器とUSBケーブルで接続する場合必要    |
| プリンタ       | Windows®対応プリンタ(カラープリンタ推奨)           |

※パソコンなどの情報端末とCM-300を接続する場合はアイソレーショントランスを使用してください。  
※Windows® は、米国 Microsoft Corporation の、米国、日本およびその他の国における登録商標または商標です。  
Bluetooth ワードマークとロゴは、Bluetooth SIG, Inc. の登録商標です。

●ご注文・お問い合わせは下記へどうぞ

# Canon

キヤノンメドテックサプライ株式会社

<https://mts.medical.canon>

本 社 〒211-0067 神奈川県川崎市中原区今井上町9番1号